



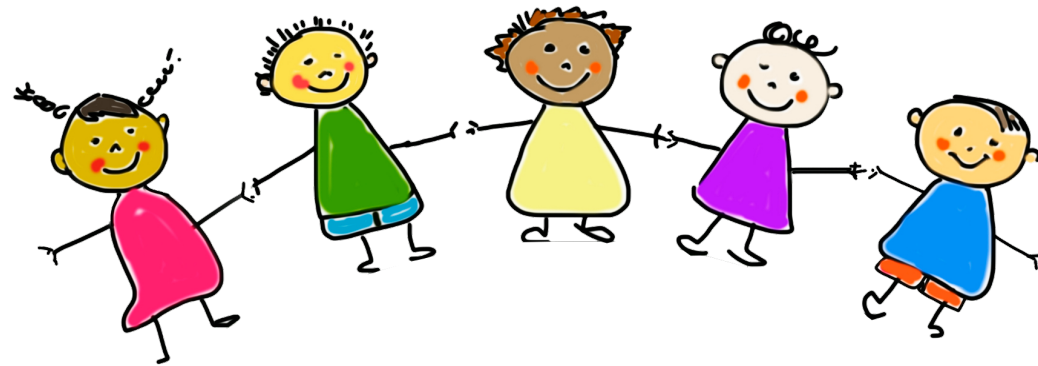
*Une nouvelle vision audacieuse*

# Notre nouveau plan stratégique

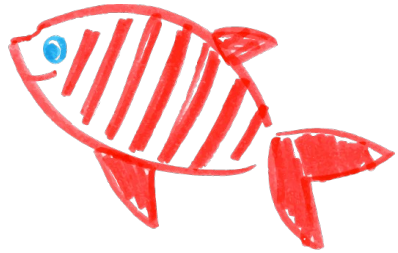


# Vision

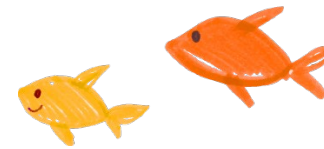
Inclusion. Acceptation. Une vie sans barrières.



# Mission



Améliorer les choses. Changer des vies. Créer des communautés en santé.



# VALEURS – *ICARE*



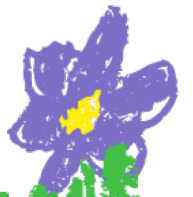
**I**nclusion

**C**ompassion

**R**esponsabilité

**R**espect

**E**xcellence



# Initiatives Stratégiques

## Accès

Fournir les bons soutiens et services au bon moment et au bon endroit.



## Personnes inspirées

Être une destination de pratique concurrentielle et un employeur de choix reconnu dans le domaine des soins communautaires.



## Excellence opérationnelle

Mettre en place des systèmes et services de qualité, efficaces et efficaces en collaboration avec nos clients et leurs familles pour démontrer un impact clair et positif sur nos divers services de santé mentale et de troubles du spectre de l'autisme.



## Partenariats et intégration du système

Continuer à établir des partenariats exceptionnels pour créer un système de prestation de soins dynamique et très efficace dans le secteur de la santé mentale et des troubles du spectre de l'autisme dans la région et au-delà.

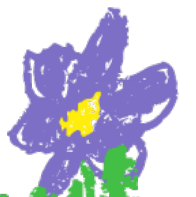


# Accès



**Fournir les bons soutiens et services au bon moment et au bon endroit.**

- Nous offrirons des services issus des pratiques exemplaires, fondés sur des données probantes, souples et adaptables.
- Nous créerons un milieu de soins inclusif et fournirons l'accès à nos services en moins de 24 heures (l'inclusion comprend l'anti-oppression et l'anti-racisme).



# Personnes inspirées

**Être une destination de pratique concurrentielle et un employeur de choix reconnu dans le domaine des soins communautaires.**



- Nous reconnaitrons et récompenserons nos employés qui fourniront des services exceptionnels à nos clients.
- Nous investirons dans notre personnel et veillerons à ce qu'il ait accès à la formation et au perfectionnement professionnel dont il a besoin pour réussir.
- Nous nous efforcerons de garder en poste et de recruter des personnes qui partagent nos valeurs et nous aident à concrétiser notre vision et notre mission.
- Nous renforcerons les pratiques de collaboration interprofessionnelle en faisant en sorte que les professionnels travaillent de concert pour optimiser la santé et le bien-être des clients et de leur famille.

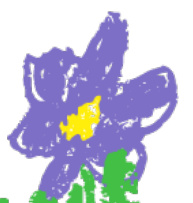


# Excellence opérationnelle



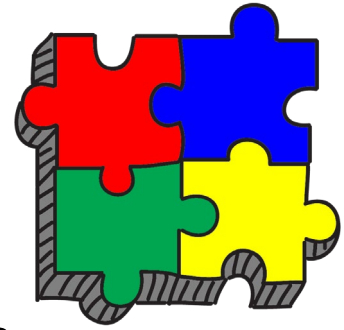
**Mettre en place des systèmes et services de qualité, efficaces et efficaces qui ont un impact clair et positif sur nos divers clients du secteur de la santé mentale et des troubles du spectre de l'autisme.**

- Nous gérons nos ressources de façon efficiente et efficace pour garantir notre viabilité à long terme.
- Nous aurons recours aux données pour favoriser la qualité (y compris l'excellence et l'efficience).
- Nous mettrons sur pied une stratégie de communication et de mobilisation qui fera du Centre Maltby le leader reconnu des services de santé mentale et d'autisme.
- Nous reverrons et réaménagerons les services associés aux troubles du spectre de l'autisme pour en faire une vitrine des services novateurs dans ce domaine offerts dans nos communautés et au-delà.
- Nous tisserons des relations stratégiques avec le secteur privé pour générer de nouvelles sources de revenus et trouver des façons de fournir des soins novateurs à nos clients du secteur de la santé mentale et des troubles du spectre de l'autisme.





# Partenariats et intégration du système

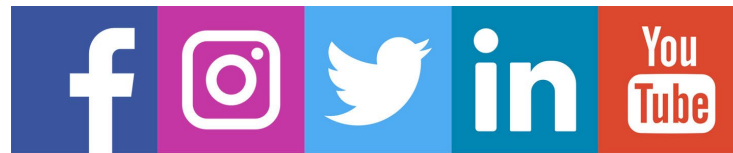


**Continuer à établir des partenariats exceptionnels pour créer un système de prestation de soins dynamique et très efficace dans le secteur de la santé mentale et des troubles du spectre de l'autisme dans la région et au-delà.**

- Nous établirons des partenariats avec les clients et les familles pour répondre à leurs besoins en matière de prestation de services.
- Nous travaillerons à renforcer les partenariats afin d'améliorer l'intégration du système et la navigation dans le système.
- Nous mettrons en œuvre de nouvelles manières de fournir des services administratifs plus efficaces aux fournisseurs externes sans sacrifier la qualité.



# Questions?



suivez-nous sur nos réseaux sociaux



[MaltbyCentre.ca](http://MaltbyCentre.ca)